

DOPRAVNĚ INŽENÝRSKÉ OPATŘENÍ - ETAPA 1. - LOKALITA A (STARÉ PANELÁKY), M 1:250

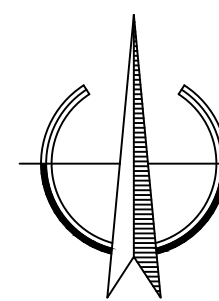
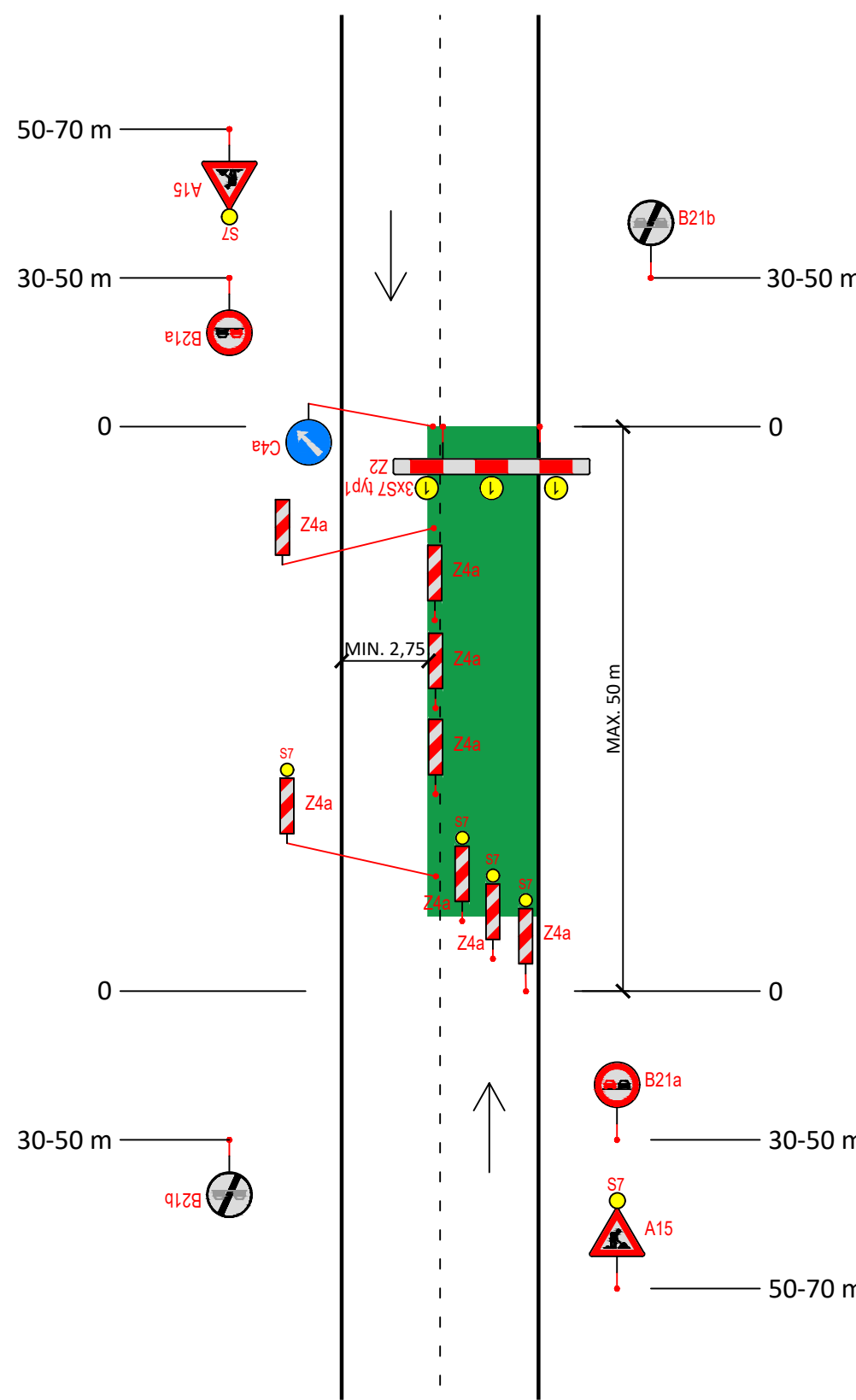
LEGENDA NOVÝCH PLOCH A MATERIÁLŮ:

- PRACOVNÍ MÍSTO
- PLOCHA Z RMATERIÁLU

LEGENDA ČAR:

- NOVÝ NÁVRH
- KAMENNÉ OBRUBY
- GEODETICKÉ ZAMĚŘENÍ
- KATASTR VNĚJŠÍ
- KATASTR VNITŘNÍ
- HRANICE ETAPY 1.

SCHEMA PRO OZNAČENÍ PRACOVNÍHO MÍSTA NA KOMUNIKACI



výškopisný systém BvV
polohopisný systém S-JTSK

projekt

Revitalizace veřejných ploch města Luby

DPS - Dokumentace pro provedení stavby

investor / hlavní architekt

Město Luby

A69 - architekti s.r.o.

zpracovatelé části

Dopravní stavby a venkovní architektura s.r.o.

Ing. Jiří Ševčík

Jozef Turza, Miroslav Fischer

vykres/dokument

Dopravní řešení a komunikace IO 01 - lok. A

Etapa 1

DIO Dopravně inženýrské opatření

číslo vykresu/dokumentu

LUB DPS D.2.1.6 E1

atributy dokumentu

měřítko 1:250

datum 06/2018

paré 6.

POZNÁMKY:

V rámci 1. části - A a 2. části - A bude nejdříve vybudováno rozšíření o parkoviště po mechanicky zpevněné kamenivo, které bude v rámci části - B přejížďeno.
Osazení obrub bude následovat až po dokončení sanačních a spodních konstrukčních vrstev v celé šíři vozovky.
V rámci 2. části - A bude vybudována část IO 01 - 05.
První bude vybudována vždy část A a poté část B, pojízdné plochy vždy budou zkonstruovány až po mechanicky zpevněné kamenivo 0/32.
Po vybudování všech částí budou vyasfaltovány asfaltové vrstvy za úplné uzavírky po dobu 1-2 dnů.
Ve 3. části - A bude umožněn průjezd vozidel IZS, odpad.
Auta využijí k parkování horní část Tovární ulice, nebo mezi paneláky.